



**Elektrotechnik - innovativ & zukunftsorientiert**



„DAS GEHEIMNIS DES ERFOLGES IST,  
DEN STANDPUNKT DES ANDEREN ZU VERSTEHEN.“

Henry Ford  
amerikanischer Industrieller  
\* 30.07.1863, † 07.04.1947

NAVIGATION	VORWORT	03
	UNTERNEHMENSVORSTELLUNG	04 / 05
	ELEKTROINSTALLATION	06 / 07
	AUTOMATISIERUNG	08 / 09
	SICHERHEITSTECHNIK	10 / 11
	GEFAHRENMANAGEMENT	12 / 13
REFERENZEN	14 / 15	
KONTAKT / IMPRESSUM	16	

LIEBE GESCHÄFTSPARTNER UND FREUNDE DES HAUSES,

das Familienunternehmen AGW aus Georgsmarienhütte bei Osnabrück hat sich in den letzten 65 Jahren regional und überregional einen Namen gemacht. Ein breites Portfolio mit hoher Detailkompetenz, die Fähigkeit, Anforderungen schnell umzusetzen, dazu kompetente und engagierte Mitarbeiterinnen und Mitarbeiter - dafür stehen wir mit unserem Namen.

Eine unserer ausgeprägtesten Kernkompetenzen ist es, die permanent wachsenden Anforderungen unserer Kunden aus den Bereichen Gebäude-, Sicherheits-, Kommunikations- und Automatisierungstechnik in praxiserprobte Lösungen und Services umzusetzen - gemäß dem Motto: **Technische Komplettlösungen aus einer Hand!**

Wir betreuen Kunden aus den Segmenten kommunale Einrichtungen, Industrie, Sport- und Freizeiteinrichtungen, Gewerbe sowie Gesundheits- und Bildungseinrichtungen.

Ein besonderer Faktor unseres Erfolges sind unsere 130 engagierten Mitarbeiterinnen und Mitarbeiter. Mit fundiertem Know-How, dem aktuellsten Wissensstand und ihrer umfangreichen praktischen Erfahrungen erbringen sie für unsere Kunden täglich hervorragende Dienstleistungen.

Auf den folgenden Seiten möchten wir Sie näher über die Leistungsfähigkeit unseres innovativen Unternehmens informieren und Ihnen einen Einblick in unsere unterschiedlichen Unternehmensbereiche gewähren.

Viel Spaß bei der Lektüre wünscht Ihnen herzlichst,



Ihr Sven-Andreas Sassen

Geschäftsführer

AGW ELEKTROTECHNIK

Leistung, Qualität und Sicherheit seit über 65 Jahren!

# Firmen Leitbild

Wir leben nach ganz bestimmten Werten, zu denen wir uns untereinander und mit unseren Geschäftspartnern verpflichtet haben. Diese Wert sind in unserem Firmen Leitbild formuliert und verankert. An ihnen orientiert sich unser tägliches Handeln und Tun.

## FREUDE AN DEN AUFGABEN ERLEBEN,

- | indem wir Freude an der Lösung der Aufgaben haben.
- | indem wir unser Unternehmen wirtschaftlich führen und zum Wohl von uns allen die Zukunft sichern.
- | indem wir auf unsere Kunden zugehen und mit ihnen gemeinsam die Probleme lösen, denn Kunden, die uns weiterempfehlen, sind unser Ziel.
- | indem wir technisch innovativ sind.
- | indem wir fair und partnerschaftlich miteinander und mit unseren Geschäftspartnern umgehen und die Stärken jedes Einzelnen fordern und fördern.

# ELEKTROINSTALLATION

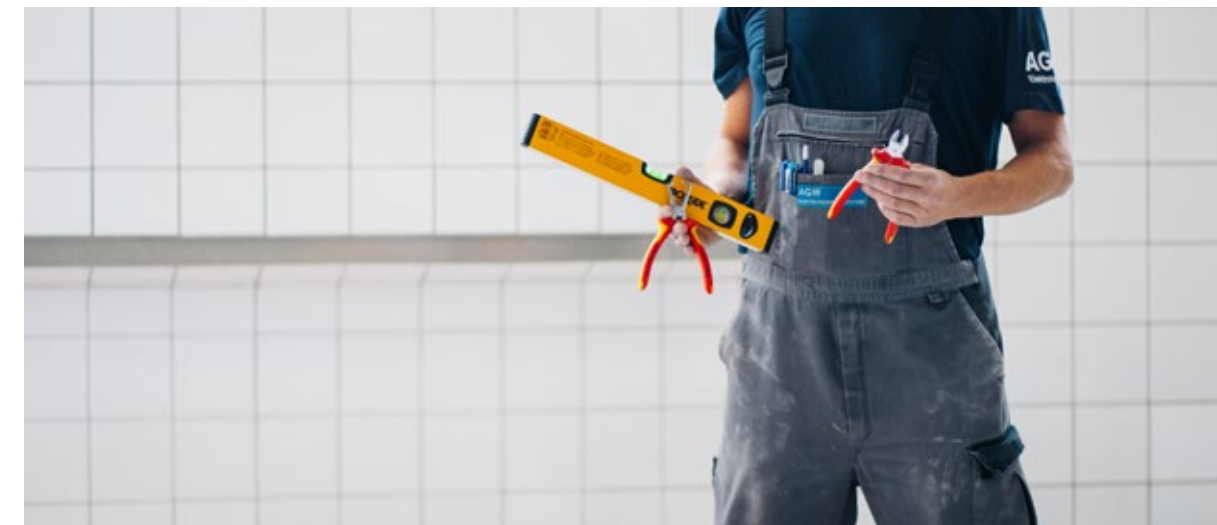
## Elektrotechnische Anlagen in der Gebäudetechnik



Seit über 60 Jahren planen, installieren und betreuen wir elektrotechnische Anlagen in der Gebäudetechnik.

Die Anforderungen an eine **moderne Gebäudetechnik** haben sich in den vergangenen Jahren, z. B. durch ständig steigende Energiekosten, erheblich gewandelt. Aber auch der Wunsch nach **steigendem Komfort** und **höhere Sicherheitsansprüche** machen neue integrative Konzepte in der Elektroinstallation notwendig.

**Zukunftsorientierte Technik** und **flexible Lösungen** bei der Neuinstallation aber auch bei der Gebäudesanierung – dafür steht unsere innovative und intelligente Gebäudetechnik. Beispiele hierfür sind automatische und effiziente Lichtsteuerung, zeitabhängige Temperaturregelung, Musik in allen Räumen, komfortable Kommunikationstechnik, Integration von Sicherheitssystemen, energiesparende Technik und vieles mehr.



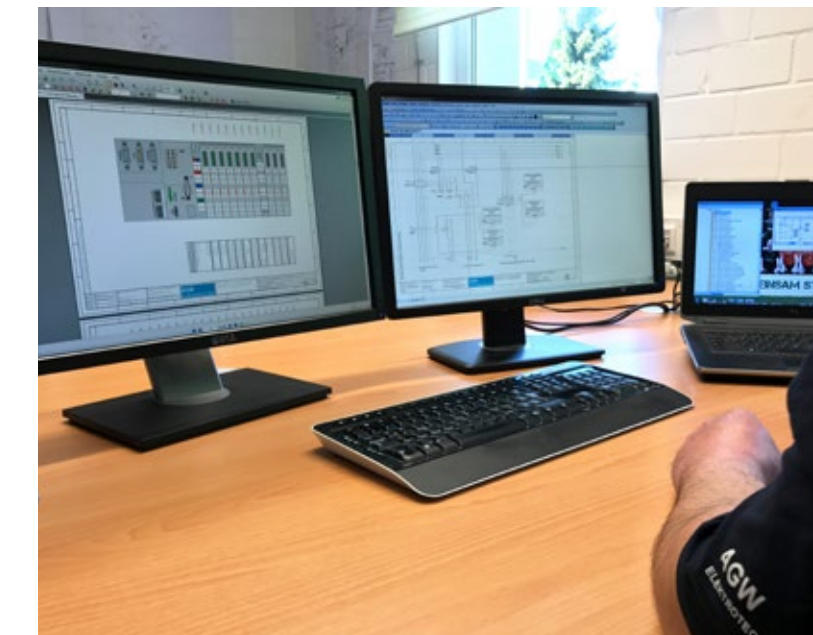
Auf Basis der Geschäftsanforderungen unserer Kunden bieten wir das gesamte Spektrum der elektrotechnischen Leistungen in der Gebäudeinstallation an:

- | Mittel- und Niederspannungsanlagen
- | Beleuchtungs- und Sicherheitsbeleuchtungsanlagen
- | Kommunikationssysteme: Telefon- und Sprechanlagen, industrielle Sprechanlagen
- | Gebäudesystemtechnik KNX/EIB
- | Antennenanlagen
- | Netzwerktechnik: Planung und Erstellung komplexer Netzwerke, WLAN
- | Industrietechnik, Instandhaltung
- | Facility Management, Wartungen und Prüfungen
- | USV-Anlagen
- | Photovoltaikanlagen und Stromspeichersysteme
- | Kabeltrassen
- | Netzersatzanlagen
- | Elektromobilität und Elektrotankstellen
- | Brandschutz und Dokumentationen
- | eigene Schaltschrankfertigung



# AUTOMATISIERUNG

## Integrale Gebäude- und Prozessautomatisierung



Steigende Energiepreise und CO<sup>2</sup>-Abgaben sind ein entscheidender Kostenfaktor bei dem Betrieb von Gebäuden. Ein wirtschaftlicher und ökologischer Betrieb wird daher immer anspruchsvoller. Integrale Gebäudeautomationssysteme von AGW **messen, steuern und regeln** alle gebäudetechnischen Anlagen in den Bereichen **Kälte, Klima, Lüftung, Heizung, Wasseraufbereitung, Beleuchtung, Beschattung, Alarmmanagement und Einzelraumregelung**.

Von der Anlagenprojektierung über die Programmierung der Automationsstationen und der Leitsysteme, einer eigenen Schaltschrankfertigung, der Installation, der Feldinstrumentierung und der Inbetriebnahme bis hin zum Service bieten wir **alles aus einer Hand**. Diese Leistungen stellen wir **weltweit** zur Verfügung. Unsere Mitarbeiter bleiben während der gesamten Realisierungsphase Ihr Ansprechpartner. So können unnötige Schnittstellen vermieden werden.

**Unsere Gebäudeautomation ermöglicht eine optimale Interaktion unterschiedlicher Komponenten der Gebäudetechnik.** Raumautomation stellt das Wohlbefinden des Menschen in den Mittelpunkt. Sie regelt den Bedarf an Wärme, Kälte und elektrischer Energie in Abhängigkeit der Raumnutzung. Als integraler Teil der Gebäudeautomation konfiguriert die Raumautomation sämtliche Systeme in Räumen zu einem Gesamtsystem und minimiert die Ressourcen. Der Energieverbrauch kann somit um bis zu 40 % verringert werden.

Wir bieten Programmlösungen auf Basis freier Logik und herstellerspezifischer Anlagenmakros:

- | Gebäudeleitsysteme
- | Gebäude- und Industrieautomation
- | Energiemanagement
- | Raumautomation
- | Schaltschrankbau
- | Programmierung
- | Service und Wartung

# SICHERHEITSTECHNIK

Sicherheitstechnische Systeme auf höchstem Niveau



Wir sind ein VDS- und nach DIN 14675 zertifiziertes Unternehmen für **Brandmelde-technik und Sprachalarmierung** (alle Phasen). Als Mitglied im BHE (Bundesverband für Hersteller und Errichter von Sicherheitssystemen e.V.) und Mitglied im Fachausschuss für Brandmeldetechnik errichten wir Ihre sicherheitstechnischen Anlagen.

Wenn es um **Sonderlösungen, Vernetzung** von sicherheitstechnischen Anlagen oder der **Erweiterung** von bestehenden Anlagen geht, stehen wir Ihnen gerne mit Kompetenz und Erfahrung zur Seite. Das Erfüllen aller gesetzlichen Bedingungen und Auflagen ist für uns ebenso selbstverständlich wie das Einhalten hochwertiger Qualitätsstandards.

Innovative Lösungen unter Betrachtung von **Wirtschaftlichkeitsaspekten** fließen in ein sicherheitstechnisches Gesamtkonzept ein. Dies gilt auch bei der Berücksichtigung von Kosten für den Zeitraum nach Erstellung der Anlage. Fragen Sie daher nach einem **Wartungs-/Instandhaltungsangebot** für Ihre bestehende Anlage.



Vom privaten Anwendungsbereich bis hin zur komplexen, industriellen Lösung sind wir der ideale Partner:

- | Brandmeldeanlagen/Hausalarmanlagen
- | Sprachalarmierungsanlagen
- | Einbruchmelde- und Zutrittskontrollanlagen
- | Videoüberwachungsanlagen
- | Patientenrufanlagen
- | Zellenkommunikationsanlagen für die JVA-Anwendung
- | Amok-Alarm für Schulen und öffentliche Gebäude



# GEFAHRENMANAGEMENTSYSTEM

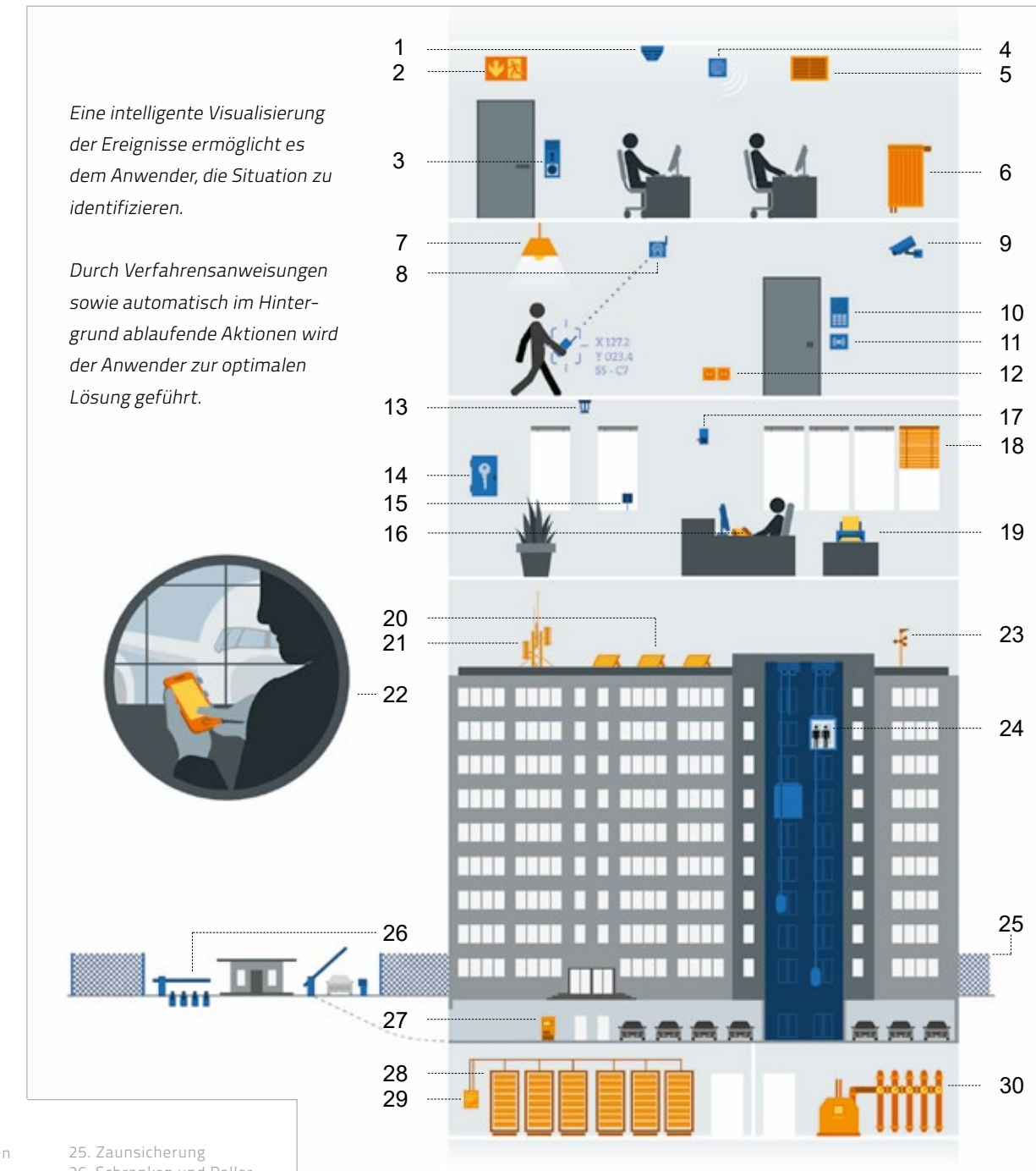
Sicherheits- und Gebäudetechnik für anspruchsvolle Anwendungen

Als offenes System für die Gebäudeleittechnik verwenden wir **WinGuard**. Dieses herstellernerneutrale Gefahrenmanagementsystem **vernetzt und visualisiert Ihre Sicherheits- und Gebäudetechnik**. Problemlos werden verschiedene Anwendungen von unterschiedlichen Herstellern über offene Schnittstellen integriert.

Somit haben Sie die Möglichkeit verschiedenste Gebäudefunktionen auf einer **einheitlichen Bedienoberfläche** zu visualisieren, zu steuern und alle Ereignisse zu dokumentieren. Trotz der Komplexität ist WinGuard einfach einzurichten, zu bedienen und zu pflegen und bietet somit einen hohen Komfort. Hierbei können bis zu 20.000 Ereignisse von WinGuard verarbeitet werden.

Vordefinierte Ereignisse in den integrierten Systemen, wie z. B. Alarme, Störungen oder Meldungen, lösen bestimmte Abläufe aus, die ein **hohes Maß an Sicherheit** für Ihr Gebäude und Liegenschaften sowie für die darin arbeitenden Menschen und Sachwerte bedeuten.

WinGuard protokolliert alle Ereignisse und Datenflüsse lückenlos. **Vielfältige Auswertungsmöglichkeiten** bieten Ihnen die Möglichkeit Abläufe zu optimieren und Kosten zu reduzieren.



- |                      |                         |                         |                       |                          |
|----------------------|-------------------------|-------------------------|-----------------------|--------------------------|
| 1. Brandmelder       | 7. Lichtsteuerung       | 13. Sprinkler           | 19. FW-Laufkarten     | 25. Zaunsicherung        |
| 2. Fluchtwege        | 8. PNA (Personennotruf) | 14. Schlüsselverwaltung | 20. Photovoltaik      | 26. Schranken und Poller |
| 3. Fluchttürterminal | 9. Videokamera          | 15. Glasbruchdetektor   | 21. Funkkommunikation | 27. Parkraumverwaltung   |
| 4. ELA               | 10. Interkom            | 16. Telekommunikation   | 22. Mobiler Zugriff   | 28. IT-Infrastruktur     |
| 5. Lüftung           | 11. Kartenleser         | 17. Bewegungsmelder     | 23. Wetterdaten       | 29. Rauchansaugsystem    |
| 6. Heizung           | 12. Energieverbrauch    | 18. Jalousiesteuerung   | 24. Aufzug            | 30. Gebäudeleittechnik   |

# REFERENZEN

Kliniken- und Gesundheitseinrichtungen  
Büro- und Verwaltungsbauten  
Lagereinrichtungen  
Industriebauten

Bildungseinrichtungen  
Moderner Wohnungsbau  
Automatisierung  
Sport- und Freizeitanlagen





HERAUSGEBER

Elektro Große-Wördemann GmbH & Co. KG  
Glückaufstraße 168 | 49124 Georgsmarienhütte  
info@agw-elektrotechnik.de | www.agw-elektrotechnik.de  
Fon 05401 8617 10 | Fax 05401 8617 70

Niederlassung Senden | Im Südfeld 38 | 48308 Senden  
Fon 02536 249979 0 | Fax 02536 249979 9

GESCHÄFTSFÜHRUNG  
Sven-Andreas Sassen

REDAKTION, KONZEPTION & LAYOUT  
Kerstin Niemann

BILDNACHWEISE  
C. König | S. Stege | K. Niemann | Advancis | Mobotix | Hekatron | Telenot | Adobe Stock

